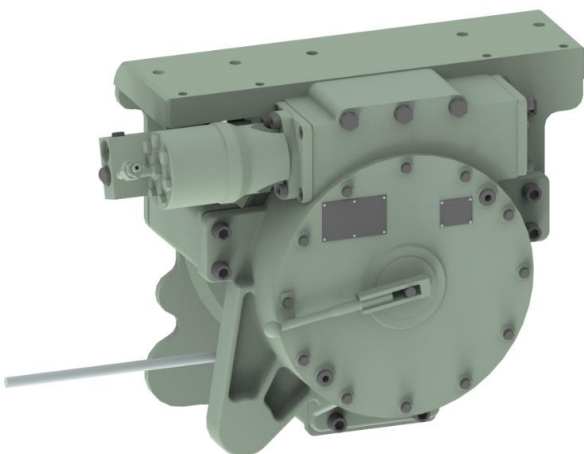


# DEFENCE

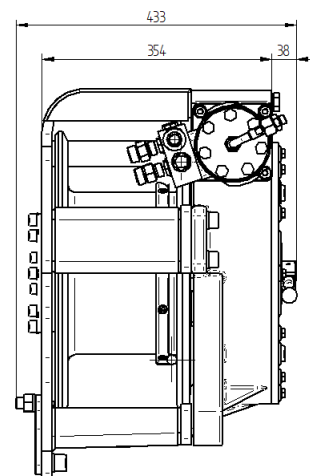
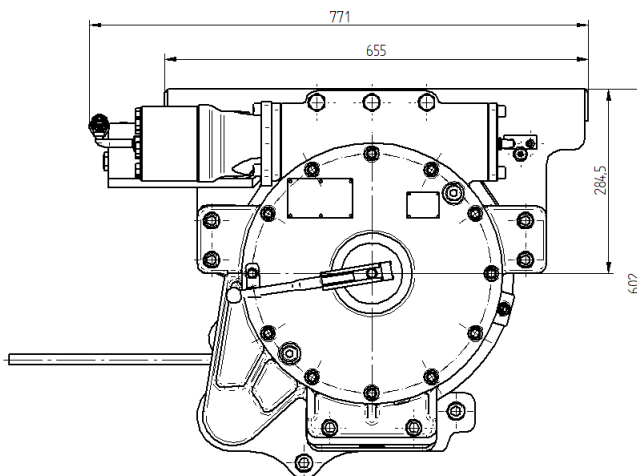
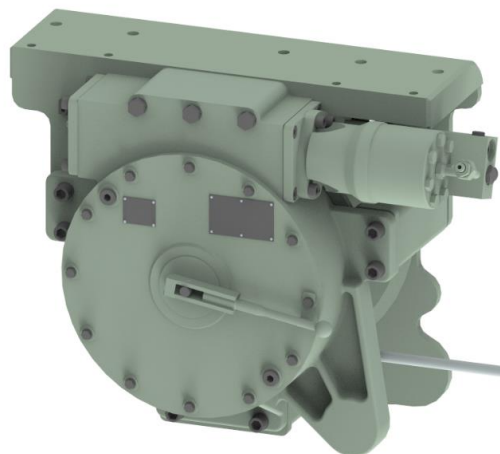
jakość na każdym etapie

## WYCIĄGARKA BOR 119÷130 kN

[RH: BOR89 / LH: BOR51]



DANE TECHNICZNE	WARTOŚĆ
Obciążenie nominalne pierwszej warstwy liny	119 ÷ 130 kN
Prędkość zwijania pierwszej warstwy liny	2,3 m/min
Maksymalne ciśnienie oleju	155 bar
Przepływ objętościowy oleju	60 l/min
Średnica bębna	251 mm
Średnica liny	16 mm
Długość liny	50 m
Minimalna siła zrywająca MBL	≥ 179 kN
Masa wyciągarki z liną	298 kg
Temperatura otoczenia podczas pracy	- 30°C do + 50°C
Temperatura składowania	+ 5 °C do + 25°C



# JAKOŚĆ

na każdym etapie